

# 「防犯性能の高い建物部品」について

I. 防犯建物部品の業界情報

II. 防犯建物部品(16品目)

III. 行政等の関連情報

**IV. 防犯環境設計**

5団体防犯建物部品普及促進協議会

# 戸建住宅における防犯対策

侵入口にあたる開口部(玄関、窓)をしっかりと防犯！

防犯診断による部位別防犯対策

2階からの侵入は  
塀を伝いが40%  
雨樋等を登るが30%

玄関は、周囲からの  
見通しはどうか！

2階侵入への足場  
になるものはないか！



玄関の侵入は17%  
勝手口は8%

窓からの侵入が  
72%と一番多い！

道路からの  
直接侵入が95%！

戸建住宅の91%が1階からの侵入→1階まわりの防犯対策！

# 集合住宅における防犯対策

侵入口にあたる開口部(玄関、窓)をしっかりと防犯！  
防犯診断による部位別防犯対策

玄関のピッキング対策  
は十分か！

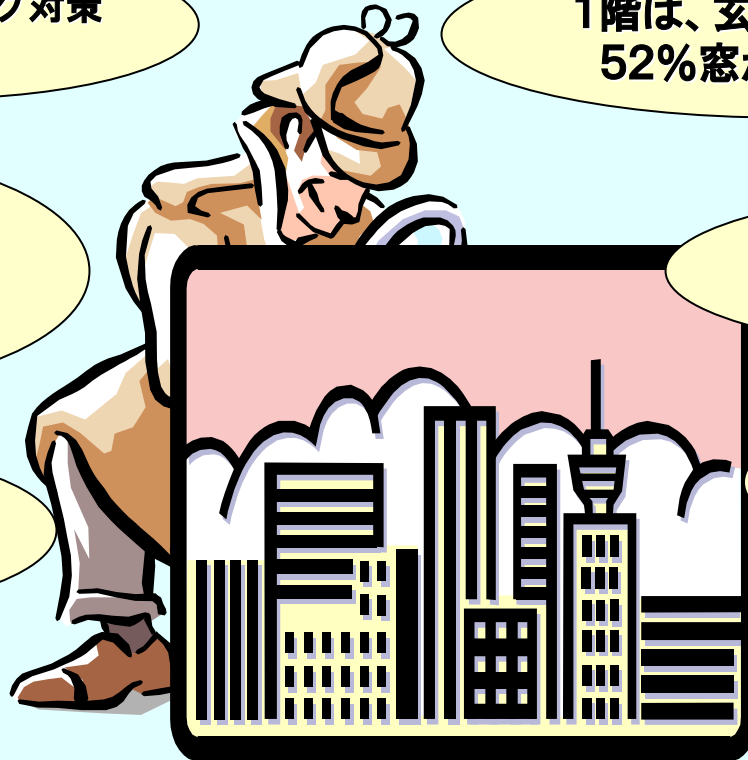
1階は、玄関からの侵入  
52%窓からは48%

3階建ては、3階か  
らの侵入42%2階  
からは34%！

2階以上は、玄関からの  
侵入が90%！

2階は、階段・エレ  
ベーターを使用！

1階は、道路からの  
直接侵入が88%！

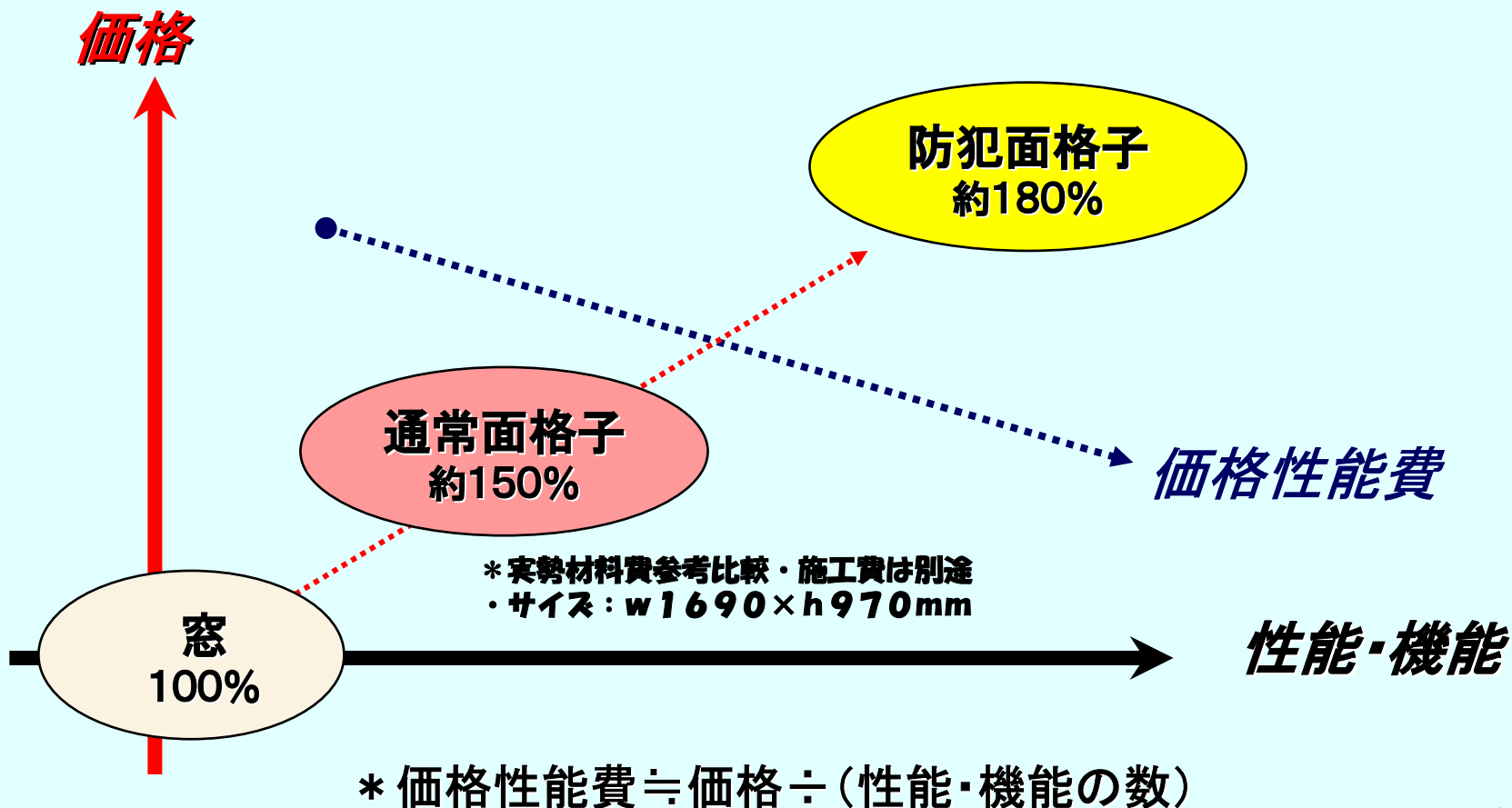


**集合住宅の2階建ては、1階からの侵入、3階建ては、上階からの侵入！！**

# 価格性能費について

侵入口にあたる開口部の防犯対策 & 省エネ対策！

**価格性能費は、低減する！**      **性能と機能の選別がポイント！**

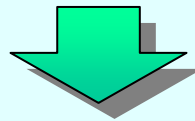


# 犯罪行為における瑕疵担保責任について

---

## 瑕疵担保責任のカタログ記載例

防犯性能は、人為的破壊行為による侵入手口に対する抵抗力を示すものです。防犯建物部品の性能基準は、侵入手口に対する抵抗性能を有するものではありませんが、犯罪行為による被害の補償は、いたしかねます。



「防犯性能の高い建物部品」は、客観的に評価された防犯性能を有する製品ですが、侵入を完全に防ぐものではありません。  
従って、侵入犯罪による物品の損害も同様に損害賠償の対象外となります。

# 防犯意識を高める考え方

**侵入犯罪の行動パターンの多くは、  
いつ留守になるか下見する！**

留守時63.2%、留守の確認方法45.7%  
(財)都市防犯研究センター

