



[審査証明番号/有効期限]	BCJ-審査証明-199/2027年7月23日
[技術の名称]	21%クロムステンレス鋼を用いる防食技術「省資源型高耐食ステンレス鋼 JFE443CT (2B, #800 および HL 仕上げ)」
[依頼者 (審査証明取得者)]	JFE スチール株式会社

[技術概要]

「省資源型高耐食ステンレス鋼 JFE443CT (2B、#800 および HL 仕上げ)」は、21%のクロムと微量の銅を含み、不純物元素を低減したステンレス鋼である。同じ仕上げの SUS304 ステンレス鋼と同等以上の耐食性を有する。また、将来的に枯渇が懸念されるニッケルを含まない。

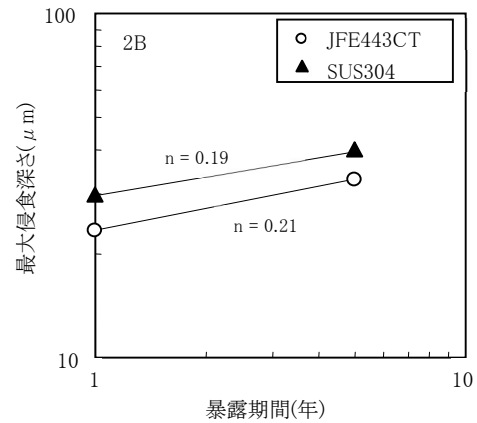


図1 極値統計(Gunmbel 分布)で推定される 2B 表面の最大侵食深さ

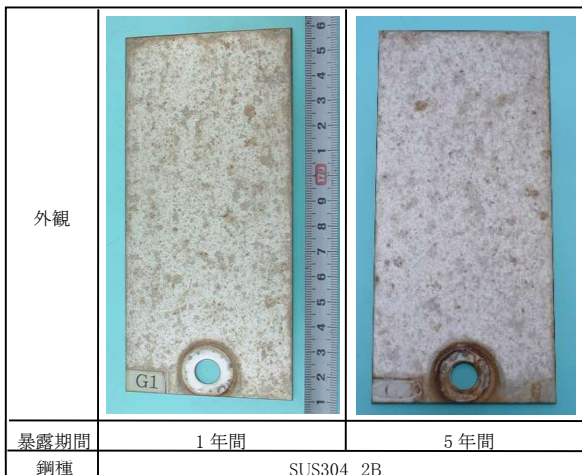
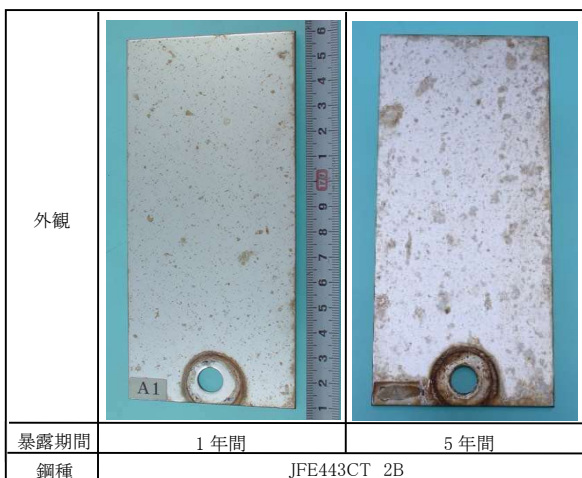


写真1 JFE443CT および SUS304 の 2B 表面の暴露試験後の外観

[開発の趣旨]

本技術では、ニッケル無添加により省資源化を行うとともに、不純物元素の含有量抑制、クロム添加量の増加、銅の微量添加を行うことにより、高い耐食性を有しながら安定的に供給可能なステンレス鋼を提供することを指向した。

[開発目標および審査証明結果]

本技術において、前記の開発の趣旨、開発の目標に照らして審査した結果は、以下のとおりである。

- (1) 「省資源型高耐食ステンレス鋼 JFE443CT (2B、#800 および HL 仕上げ)」は、暴露試験で同じ仕上げの SUS304 ステンレス鋼と同等以上の耐食性を持つと判断される。

[本技術の問い合わせ先]

JFEスチール株式会社
ステンレスセクター部
藤澤光幸

TEL: 080-2266-8291 / FAX: 03-3597-3415
技術紹介サイト

<http://www.jfe-steel.co.jp/products/stainless/>

