

2026年2月

講習会・セミナーのご案内
一般財団法人日本建築センター
The Building Center of Japan

入門編

応用編

法令解説

技術セミナー

計算演習

設備設計

技術セミナー「設備設計シリーズ／空調設備編」

(空気線図の作成から空気搬送設備、水搬送設備の設計及び熱負荷計算ツールによる演習、個別分散空調システムの機種選定、エネルギー消費量性能計算プログラムを用いた計算演習)

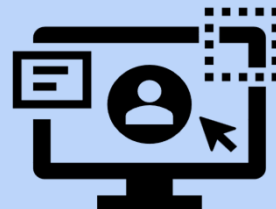
■セミナー概要

現代建築で重要な空調設備の基礎と設計について、講義と演習に取り組む2日間のセミナーです。空調負荷や空気搬送・水搬送に関する基礎知識と計算、最も代表的な個別分散空調システムにおける機種の選定方法、省エネ基準適合義務が求められるエネルギー消費性能計算、これら一連をパソコンを使用した演習形式で学ぶことで空調設備への理解を深めます。

1日目は、空調設計の考え方と機種選定・システム提案に関する基礎知識の講義、空気搬送設備の計画と設計、水搬送設備の配管システムの設計について解説と演習(ミニ課題)に取り組みます。

2日目は、以下の計算ソフトを使用して2階建ての事務所ビルをモデルに熱負荷計算、個別分散空調システムの設計、エネルギー消費性能計算の演習を行います。

- ①最大熱負荷計算プログラム
- ②ビル用マルチ能力計算ソフト
- ③エネルギー消費性能計算プログラム(非住宅版)



主 催 一般財団法人 日本建築センター

共 催 一般財団法人 住宅・建築SDGs推進センター

後援(予定) 公益社団法人日本建築士会連合会、一般社団法人日本建築士事務所協会連合会、一般社団法人日本設備設計事務所協会連合会、一般社団法人建築設備技術者協会、一般社団法人日本空調衛生工事業協会、公益社団法人全国ビルメンテナンス協会、一般社団法人日本ビルディング協会連合会

開催日	形式	申込期限
2026年2月20日(金)、25日(水)	Zoomミーティング形式	2月12日(木)

日 程	時 間	内 容	講 師 (予定) 50音順
1日目 2/20(金)	10:00 ~ 12:45	1. 空調設備設計の進め方 2. 空調機と湿り空気線図の利用	枝廣 克幸 ダイキン工業(株) 佐藤 正章 鹿島建設(株) 長井 達夫 東京理科大学 長谷川 巖 (株)日建設計 宮田 征門 国土技術政策総合研究所 柳井 崇 (株)日本設計
	13:45 ~ 17:00	3. 空気搬送設備の設計 4. 水搬送設備の設計	
2日目 2/25(水)	10:00 ~ 11:35	5. 空調負荷計算	
	12:35 ~ 17:00	6. 個別分散空調システムの設計 7. エネルギー消費性能の評価	

※プログラムは休憩を含みます。都合により、講師・プログラム内容等が変更になる場合があります。

受講料(消費税込)		資料(予定)
一般	38,500 円	※受講される方には、以下の資料を事前配付します。 ①講習会オリジナルテキスト ②「標準入力法と空調設備パターン別入力方法早わかり講習テキスト」 共催：(一財)住宅・建築SDGs推進センター 発行 ※配布用データは、申込時にお知らせします受講者専用ページから各自ダウンロードをお願いします。
後援団体会員	34,100 円	
情報交流会 正会員	33,000 円	

- ・お申し込みは、右記QRコード(当センターの講習会ページ;<https://www.bcj.or.jp/seminar/>)からとなります。
- ・お一人様あたり一お申し込みにてお願いします。複数人でのお申し込みの場合は、それぞれお申し込みください。
- ・講義視聴用と演習実施用で端末を別々に準備いただくと演習しやすいです。
- ・演習実施用端末には事前にExcelをインストールし、マクロが稼働できるセキュリティ設定としてください。
- ・2日目はWEB上の計算プログラムを使用して演習を行うため、演習実施用端末もインターネットに繋がるものをご準備ください。
- ・当日の【入室ID通知メール】を2月18日(水)にお送りします。

申込QRコード

