

令和4年12月

講習会・セミナーのご案内



一般財団法人日本建築センター
The Building Center of Japan

入門編

応用編

法令解説

技術セミナー

実験演習

防火

主要都市の取扱いに対応してきめ細やかに解説する 「建築物の防火避難規定の解説2016(第2版)」 フォローアップ(1日)セミナー(東日本編・西日本編)

本セミナーは、「建築物の防火避難規定の解説 2016(第2版)」講習会の防火避難規定解説に加えて、当該講習会における質問のアフターフォロー、主要都市における防火避難規定の取扱いに関する条例等も紹介しながら、**より実務に即した具体的な解説・情報提供を行う内容**となっています。

地域の特殊性を反映した主要都市の取扱いには相違がありますので、大阪・九州の特別な取扱いを紹介する西日本編と、それ以外の地域(主に関東)の取扱いを紹介する東日本編に分けておりますが、根幹となる講義項目は、変わりません。

東日本編は、東京会場(対面)とZoomオンラインで講義をライブ(生)配信致します。また、西日本編は、大阪会場(対面)のみの開催となります。

今年6月及び10月に開催の「建築物の防火避難規定の解説 2016(第2版)」セミナーを受講された方々のフォローアップとしてもお役立て下さい。

■こんな方に最適なセミナーです

- ・「地域の特殊性や主要都市毎における個別的な防火避難基準等の状況について、関心がある」という方
- ・「入門的な内容でなく、主要な防火・避難の関連規定について、ポイントを絞って詳しく解説して欲しい」という方
- ・「日常業務で建築物の防火避難規定の解説を使っているが、記述されていない地域により異なるケースに対処するための知識やヒントを学びたい」という方。

■セミナーの概要

今年6月に発行されたテキスト「建築物の防火避難規定の解説2016(第2版)」(以下「防火避難規定の解説」という)の執筆者を講師に迎え、日頃業務等で「防火避難規定の解説」を活用している実務者の方を対象に、収録されている主要規定の実務上のポイントについて、具体的な実例やこれまでの質問等を盛り込みながら解説する1日セミナーです。併せて、「プロのための主要都市建築法規取扱基準(四訂版)」から主要都市における個別的な防火避難基準等にも触れながら、幅広く防火避難規定について理解していただくことができます。



<テキスト1>
「建築物の防火避難規定の解説2016(第2版)」
発行:(株)ぎょうせい

<テキスト2>
「プロのための主要都市建築法規取扱基準(四訂版)」
発行:(株)ぎょうせい

主催 一般財団法人 日本建築センター

| 取扱地域 | 開催日時 | 形式 | 対面講習 開催場所 | 申込期限 |
|------|-------------------------|--------------------------|---|-----------|
| 東日本編 | 12月2日(金) 10:00~17:00 | Zoomウェビナー講習 (定員150名)※ | | 11月23日(水) |
| | | 対面講習 (定員30名) | (一財)日本建築センター 3階会議室 (東京都千代田区神田錦町1-9) | 11月28日(月) |
| 西日本編 | 12月8日(木) 10:00~17:00 | 対面講習 (定員45名) | 大阪府建築健保会館 6階ホール (大阪府中央区和泉町2-1-11) | 12月2日(金) |

※Zoomウェビナー講習では、同一メールアドレスによる複数人の申込はできませんので、ご注意ください。

| 時間 | 内容 | 講師 |
|-----------------|--|-------------------------|
| 1 10:00 ~ 12:00 | I:第1節(法2条:用語の定義~34条 昇降機)とその実務上のポイント | 「建築物の防火避難規定の解説2016」編集委員 |
| 2 12:00 ~ 13:00 | 昼休憩 | |
| 3 13:00 ~ 15:30 | II:第2節(法35条他:敷地内の通路、避難上の安全検証法、内装制限)とその実務上のポイント | |
| 4 15:30 ~ 17:00 | III:第3節(法36条他:階段、防火区画、界壁等、準防火地域内の建築物)とその実務上のポイント | |

※プログラムは、昼休憩以外の休憩を含みます。都合により、講師・プログラム内容等が変更になる場合があります。

| 受講料(税込) | | テキスト等 | |
|---|----------|--|--|
| 一般 | 13,000 円 | ※テキストは、当日までに各自ご準備下さい。 | |
| 情報交流会 正会員 | 11,700 円 | <テキスト1> 書籍名:建築物の防火避難規定の解説2016(第2版)(令和3年6月発行) 発行:(株)ぎょうせい 書籍代(税込):4,730円 | <テキスト2> 書籍名:「プロのための主要都市建築法規取扱基準(四訂版)」(令和3年11月発行) 発行:(株)ぎょうせい 書籍代(税込):6,600円 |
| ※テキストのご購入は、発行所の(株)ぎょうせい(電話:リ-ダ イル「0120-953-431」又は「03-6892-6666」)までお願いします。 | | | |

・お申し込みは、右記QRコード(当センターの講習会ページ;<https://www.bcj.or.jp/seminar/>)からとなります。
・お一人様あたり一お申し込みにてお願い致します。複数人での申し込みの場合は、それぞれお申し込み下さい。

・対面講習は、新型コロナウイルス感染拡大防止の取り組みを行いながら開催します。感染対策は、日本建築センターの講習会ページ;<https://www.bcj.or.jp/news/detail/201/>よりご確認ください。

申込QRコード



◆お問合せ先◆ 一般財団法人日本建築センター情報事業部 TEL:03-5283-0477

オンライン の はご受講前に必ずご確認ください

セミナーご受講の流れ



一般財団法人日本建築センター
The Building Center of Japan

①当日使用される機器にZoomアプリをダウンロードしてください。

ダウンロードページ：<https://zoom.us/download>

※セミナーに近い日時での最新版へのアップデートを推奨します。

②リマインダーメール最上部のURLをクリックしてください。

※リマインダーメールは、お申し込み時のメールアドレスあてに、セミナー開始日時の1週間前/1日前/1時間前に <no-reply@zoom.us> のアドレスで送信されています。

(参考) Outlookメール受信画面

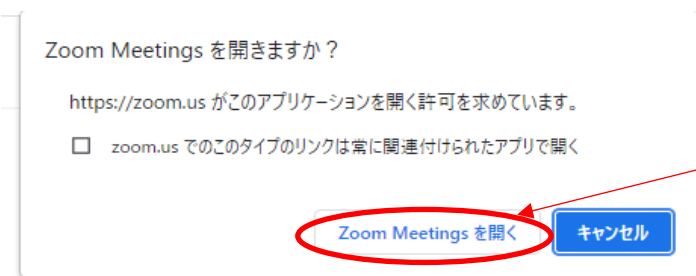
日本建築センター 情報事業部 <noreply@zoom.us>

URLをクリック



※表示のURLは実際に配信されるものとは異なります。

③「Zoom Meetingsを開きますか？」というメッセージが画面上部に表示されましたら、「Zoom Meetingsを開く」をクリックしてください。

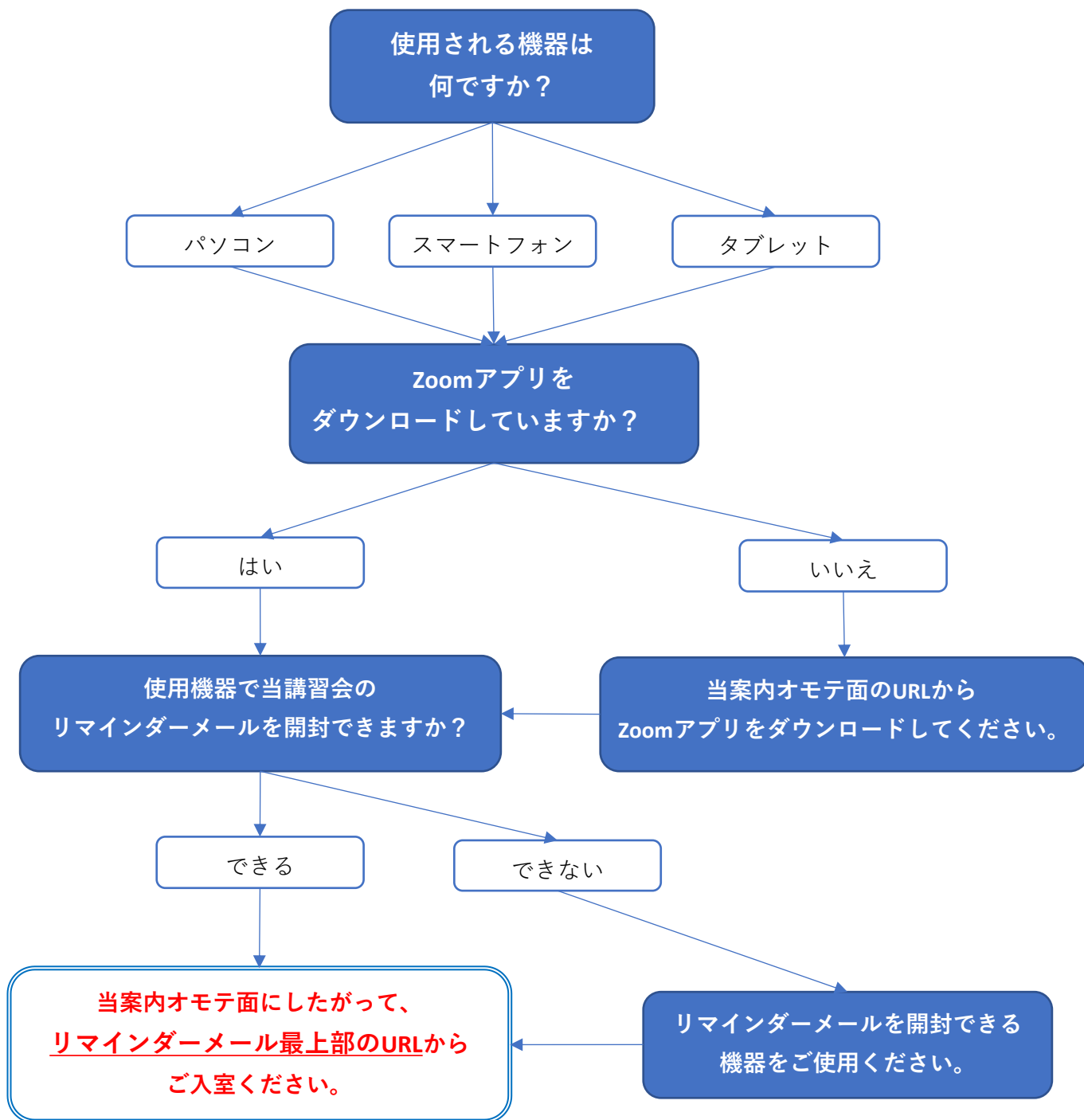


Zoom Meetingsを開く

④画面が表示される・音声が聞こえることを確認し、ご受講ください。

※開始時間より前に入室された場合は、「お待ちください」のメッセージが表示されたままで接続を続けてください。

当日に入室できない等、不具合が発生した場合はウラ面をご確認ください。



その他不具合等ご不明点がございましたら、
(一財) 日本建築センター／情報事業部
電話：03-5283-0477 までお問い合わせください。